



IMPIANTI DI CONCENTRAZIONE BOULLE

mcf SRL
TRADE

BOULLE DI CONCENTRAZIONE ø 1000 mm. in acciaio inox compreso il fondo interno a doppio corpo con circolazione di vapore



Tutte le parti a contatto con il prodotto sono in acciaio inox AISI 316 DOTAZIONE DI POMPE DEL VUOTO ad anelli liquidi automatici. POMPA MONO PER ESTRAZIONE prodotto in automatico
COMPLETA di: struttura portante , piano di calpestio, scala di accesso in acciaio INOX 304, comprensiva di impiantistica elettropneumatica e STRUMENTAZIONE CON registrazione di temperatura per la conduzione in semiautomatico. AGITATORE VERTICALI A PALE RASCHIANTI

Spessori:

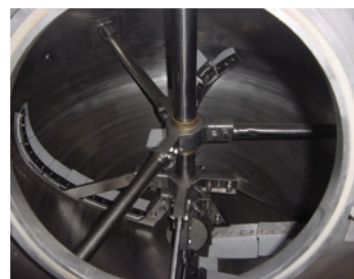
FASCIAME	50/10 mm.
TETTO DECINORMALE	50/10 mm.
FONDO EMISFERICO	50/10 mm.
DOPIO FONDO DECINORMALE	50/10 mm

DATI TECNICI:

Capacità	500 KG max di carico
Diametro	1.000mm
Altezza totale	3.650 mm
Acqua evaporata	circa 300 lt/h
Consumo vapore	circa 150 kg/h
Potenza impegnata	4 Kw

Impianto boulle completo dei seguenti accessori :

- Gruppo motoagitatore a giri lenti da 3.0 Kw 40 giri/min
- Agitatore ad ancora con pleto di raschia parete con pleto di sostegno di centratura in prossimità del fondo e di tenuta ;
- Doppio fondo di riscaldamento con attacchi vapore a flangia DN40 PN 10 divisione due parti fondo-fasciame (direzione assiale) con doppio ingresso separato e uscita condensa con bypass verso lo scaricatore ;
- Condensatore per vapore d'acqua a fascio tubiero a più passaggi con n°126 tubi da diametro 18 mm lunghezza 1500 mm , attacchi fluidi di servizio flangiati PN 10, realizzato in acciaio inox Aisi316;
- Vacuometro analogico ;
- Termometro analogico;
- Attacchi fluido di processo ;
- Preleva campioni ;
- Rubinetto scarico con densa posto sul fondo da 1"; -Valvola inox di scarico di fondo da 4 " pneumatica ;
- N°2 Specole da 150 mm di diametro poste sul fasciame
- N°1 Portello da 400 mm di diametro posto sul fasciame;
- N°1 Specola da 150 mm di diametro posto sul tetto;
- Pompa Vuoto 4Kw 30mbar grado di vuoto;
- Pedana inox saldata completa di scale di accesso. gradini in striato mandorlato in alluminio
- Filtro e valvola per vapore DN 40 in ghisa:
- Scaricatore di condensa a secchiello rovesciato da % ·· con capacità di scarico di 350 lt/ora ad una pressione di 0,5 bar (tipo Duglas Mod. IQ-4) a 2 bar 490 kg/h:
- N°4 valvole a sfera per condensa filettate da %" per by-pass condensa:
- Valvola di sicurezza a molla tarata 3 bar (capacità di scarico 500 Kg/h.)
- Limiatore d'aria termostatico da ½" a squadro in ottone:
- Pompa centrifuga autoadescante con attacchi DIN DN25 inox;
- Certificazione PED.



FOOD & DRINK PROCESSING - EQUIPMENT & TECHNOLOGY

mcf
SRL
TRADE

Via Santa Croce, 579- 47032 BERTINORO (FC)
Tel. +39.0543.748035 (6 linee r.a.) - Fax. +39.0543.748156
<http://www.mcftrade.com> - <http://www.mcfusedmachine.com>
e.mail: info@mcftrade.com - Posta certificata: mcftrade@pec.it



BOULLE A BASSA PRESSIONE 0,5 BAR

Diametro	Capacità Litri		Capacità in Kg a 65 brix		Acqua evaporata Condensato	Consumo Vapore Kg/h	Consumo Acqua 15°C
	Min.	Max.	Min.	Max.			
400mm	30	50	40	65	45	50	675
500mm	50	80	65	100	50	150	750
600mm	80	200	110	260	75	85	1125
800mm	250	450	350	600	100	110	1500
1000mm	450	700	590	900	150	170	2250

BOULLE AD ALTA PRESSIONE 3 BAR

Diametro	Capacità Litri		Capacità in Kg a 65 brix		Acqua evaporata Condensato	Consumo Vapore Kg/h	Consumo Acqua 15°C
	Min.	Max.	Min.	Max.			
600mm	60	170	80	220	100	110	1500
800mm	150	350	200	450	200	220	3000
1100mm	400	700	550	1000	350	380	5250
1300mm	600	1100	800	1450	450	500	6750
1500mm	900	1600	1200	2100	600	650	9000



FOOD & DRINK PROCESSING - EQUIPMENT & TECHNOLOGY

mcf
SRL
TRADE

Via Santa Croce, 579- 47032 BERTINORO (FC)
Tel. +39.0543.748035 (6 linee r.a.) - Fax. +39.0543.748156
<http://www.mcftrade.com> - <http://www.mcfusedmachine.com>
e.mail: info@mcftrade.com - Posta certificata: mcftrade@pec.it